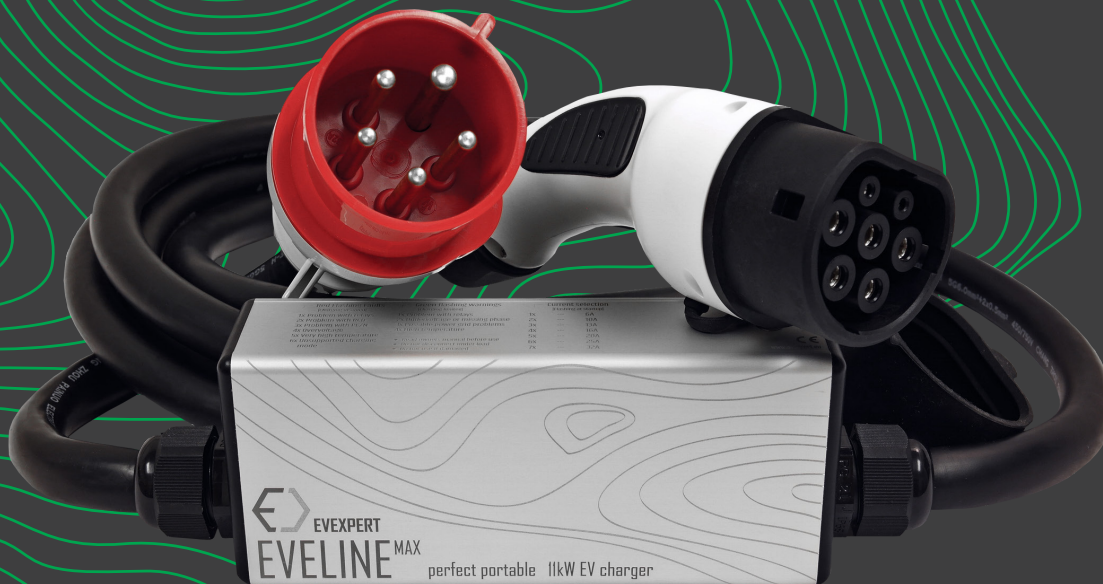




/ Přenosná nabíjecí stanice EVELINE MAX

- › 11 kW AC přenosná nabíjecí stanice
- › Extrémně odolná, bezúdržbová a vodotěsná
- › Jedna z nejmenších nabíječek na trhu
- › Bezpečnostní funkce včetně integrovaného proudového chrániče RCCB-A-EV (30mA AC / 6mA DC)
- › Měření spotřeby
- › Zobrazení stavu a historie nabíjení na displeji
- › Nastavitelný nabíjecí proud 6-16A



/ Prodejní výhody

NEJMENŠÍ ROZMĚRY NA TRHU

Vyrobili jsme nejmenší přenosnou nabíjecí stanici s OLED LCD displejem a dalšími funkcemi při zachování všech nadstandardních ochranných prvků (včetně detekce DC únikových proudů)

VYSOKÁ ODOLNOST

EVELINE MAX je vyroben ze speciálního profilu hliníkové slitiny pro nejvyšší odolnost. Současně je také 100% vodotěsný. Pracuje při teplotách v rozmezí od -40°C do 50°C..

NABÍJECÍ VÝKON AŽ 11kW

EVELINE MAX se automaticky přizpůsobí aktuálnímu přípojnému místu. Pokud je k dispozici 16A lze baterii o kapacitě 11kWh nabít za 1 hodinu.

NASTAVITELNÝ NABÍJECÍ PROUD

Díky zabudovanému tlačítku lze jednoduše nastavit nabíjecí proud dle možností jističe. Rozmezí nastavení je 6 - 8 - 10 - 13 - 16A.

/ Specifikace

Maximální nabíjecí výkon	11kW (3 fáze)
Nabíjecí výkon	3,7 kW / 4,6 kW / 6,9 kW / 7,4 kW / 11 kW
Jmenovitý proud	16A
Napětí	250V (1 fáze)/400V (3 fáze)
Rozměry	50 x 80 x 190 mm (V x Š x H)
Váha	3,8 kg (5m), 5,1 kg (8m)
Délka kabelu	5 / 8m
Ochranné prvky	Trvalá ochrana reziduálního proud RCCB-A-EV (30mA AC / 6mA DC)
Stupeň ochrany	IP65
Typ konektoru	Strana auto - TYP 2 (v souladu s normou IEC 62196) Strana síť - průmyslová zásuvka 32A 5-kolík
Přípustná okolní teplota	-30°C až +50°C
Komunikace	V souladu s normou IEC 61851-1, Mode 2
Barva	Zlaté (tělo), Černá (nabíjecí kabel 5m)
Součástí balení	Přenosná nabíjecí stanice, manuál, brašna
Možnosti adaptérů	CEE plug 16A, schuko
Záruka	3 roky





/ Tragbare Ladestation EVELINE MAX



- › Die tragbare intelligente Ladestation für alle Elektrofahrzeuge mit hohen Leistung von bis zu 11kW
- › Extrem widerstandsfähig, wartungsfrei und wasserdicht
- › Der tragbare Ersatz der wallbox mit dem Sie Ihr Fahrzeug überall aufladen können



/ Verkaufsvorteile

DIE KLEINSTE ABMESSUNG AUF DEM MARKT

Wir haben die kleinste tragbare Ladestation hergestellt.

HOHE RESISTENZ

EVELINE MAX besteht aus einem speziellen Aluminiumlegierungsprofil für maximale Haltbarkeit. Gleichzeitig ist es auch 100% wasserdicht. Es funktioniert bei Temperaturen von -40°C bis 50°C.

LADELEISTUNG BIS ZU 11kW

EVELINE MAX passt sich automatisch an den aktuellen Anschlusspunkt an. Stehen 16A zur Verfügung, kann eine Batterie mit einer Kapazität von 11kWh geladen werden 1 Stunde.

EINSTELLBARER LADESTROM

Dank des eingebauten Tasters kann der Ladestrom einfach entsprechend den Fähigkeiten des Leistungsschalters eingestellt werden. Der Einstellbereich beträgt 6 - 10 - 13 - 16A.

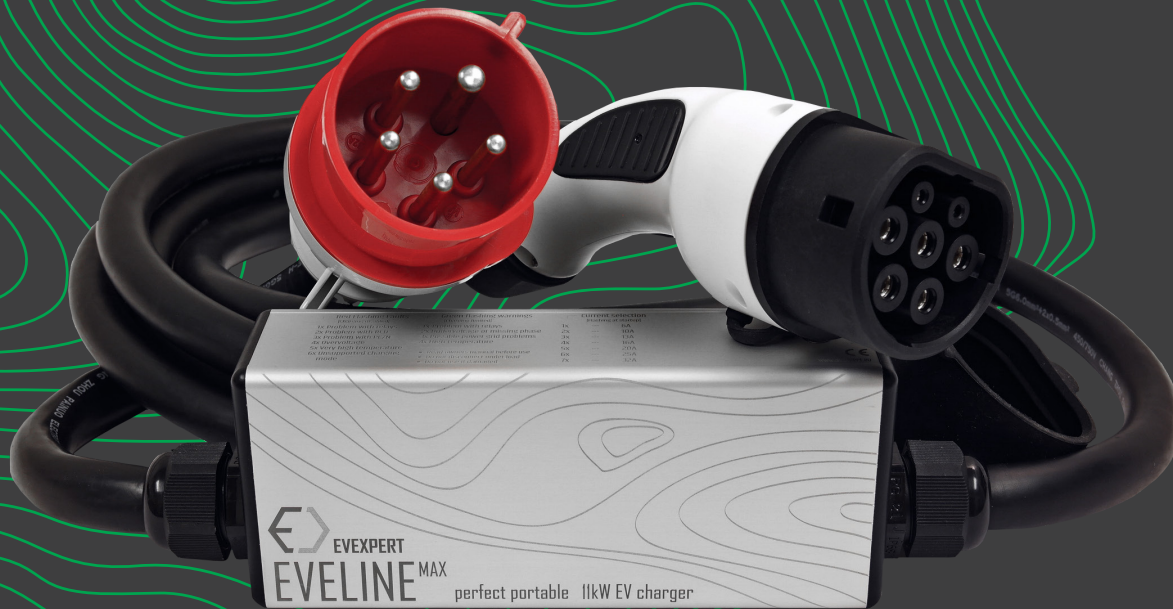
/ Spezifikationen

Maximale Ladeleistung	11kW
Ladeleistung	3,7kW / 4,6kW / 6,9kW / 7,4kW / 11kW
Maximaler Strom	16A
Maximale Spannung	250V (1 Phasen) / 400V (3 Phasen)
Abmessungen Ladegerät	50 x 80 x 180 mm
Gewicht	3,8kg (5m)
Kabellänge	5 Meter
Schutzelemente	RCCB-A-EV (30mA AC / 6mA DC).
Schutzgrad	IP44 - IP65
Steckertyp	Auto-Seite - TYP 2 (gemäß IEC 62196-Standard). Netzseitig - 230V.
Betriebstemperaturbereich	-40 ° C bis +50 ° C.
Kommunikation	In Übereinstimmung mit der IEC- -Norm61851-1, Modus 2
Farbe des Ladegeräts	Silber (Körper), Schwarz (Ladekabel 5m)
Ein Teil des Pakets	Tragbare Ladestation, Benutzerhandbuch, Tasche
Adapteroptionen	CEE plug 16A, schuko
Garantie	3 Jahre





/ Portable EVELINE MAX



- › 11 kW AC portable charger
- › Extremely durable, maintenance - free and waterproof
- › One of the smallest chargers on the market
- › Safety features including integrated RCCB-A-EV (30mA AC / 6mA DC) residual current breaker
- › Consumption measurement
- › Adjustable charging current 6 - 16A



/ Sales advantages

THE SMALLEST DIMENSIONS ON THE MARKET

We have developed the smallest portable charger with OLED LCD display and other functions while maintaining all high-standard protection elements (including detection of DC leakage currents)

HIGH RESISTANCE

EVELINE MAX is made of a special aluminum alloy profile for the highest durability. At the same time, it is also 100% waterproof. It works at temperatures ranging from -40 ° C to 50 ° C.

CHARGING POWER UP TO 11kW

EVELINE MAX automatically adapts to the current connection point. If 16A is available, a 11kWh battery can be charged in 1 hour.

ADJUSTABLE CHARGING CURRENT

Thanks to the built-in button, the charging current can be easily set according to the circuit breaker options. The setting range is 6 - 8 - 10 - 13 - 16A.

/ Specifications

Maximum charging power	11kW (3 phase)
Charging power settings	3,7kW / 4,6kW / 6,9kW / 7,4kW / 11kW
Rated current	16A
Voltage	250V (1 phase) / 400V (3 phase)
Dimensions	50 x 80 x 190mm (V x Š x H)
Weight	3.kg (5m), 5.1kg (8m)
The cable length	5 - 8m
Safety elements	Permanent protection of residual resistance. RCCB-A-EV (30mA AC / 6mA DC).
Degree of protection	IP65
Connector type	Car side - TYPE 2 (compliant with IEC 62196). Grid side - industrial socket CEE 32A 5-pin.
Permissible ambient temperature	-30°C to + 50°C (-22F to 122F)
Communication	Compliant with IEC 61851-1, Mode 2
Color	Gold (body), Black (charging cable)
Adapter options	CEE plug 16A, schuko
A part of the package	Portable charging station, manual, bag
Warranty	3 years

